

CLUB SMART GRIDS  
GRAND EST

# Rapport d'activité 2023

# Sommaire

	Page
1- Animation du club et de ses membres	3
2- Communication / promotion	4
3- Développement/ Evolution du Club SGGE	7
4- Volet Financier du programme	8
5- Volet Juridique	9
6- Bilan quantitatif et qualitatif des collectivités approchées	10
7- Perspectives	19
8- Axes d'amélioration	23
9- Freins à lever	24

Afin de respecter la confidentialité des démarches entreprises par les collectivités approchées, nous mettons à disposition une « version publique anonymisée » du rapport d'activité.

# 1- Animation du club et de ses membres

## Copil et Groupes de travail

❖ **Organisation, mobilisation et animations** des différents événements internes au Club en concertation avec le Président du Copil et les référents des GT

• Tenue de réunions de Copil	5
• GT Catalogue	2
• GT Communication	5
• GT Formation	1
• GT Rex	2
• GT Projet	2

❖ Réalisation et mise à disposition de **tableaux mensuels de suivi opérationnel** (événements et actions réalisées et programmée)

❖ **Elaboration d'une vision stratégique** déclinée en axes et feuille de route opérationnelle.

Travail sur des indicateurs.



# 2- Communication / promotion

The screenshot shows the website of Club Smart Grids Grand Est (SGGE) and its LinkedIn profile. The website header includes navigation links: À PROPOS, NOS ACTIONS, RESSOURCES, ACTUS, CONTACT, and LYCEES LORRAINS. The main content area features a section titled 'Bilan du projet "aVEnir"' with a photo of an electric vehicle at a charging station. Below the photo, text describes the project's goal: 'Acronyme de "accompagnons le Véhicule Electrique avec la nécessaire intelligence de la recharge", le projet "aVEnir" avait pour objectif de prouver la faisabilité des solutions smart-grid à travers une série de démonstrateurs et d'expérimentations de solutions, technologies intelligentes et interfaces favorisant l'intégration des véhicules électriques sur les réseaux'. The LinkedIn profile shows 36 abonnés and a post from Cyprien VILLEMMAIN dated 21/04/2023, titled 'Rapport de la CRE sur l'avenir des infrastructures gazières en France aux horizons 2030 et 2050'. The post includes a link to a report on the SGGE.fr website.

Mon site Lecteur Écrire

Club Smart Grids Grand Est  
Informier, sensibiliser, et inciter les collectivités du Grand Est à s'engager dans des démarches Smart Grids au service du développement des Énergies Renouvelables

À PROPOS • NOS ACTIONS RESSOURCES • ACTUS •  
CONTACT LYCEES LORRAINS

**Bilan du projet "aVEnir"**

Acronyme de "accompagnons le Véhicule Electrique avec la nécessaire intelligence de la recharge", le projet "aVEnir" avait pour objectif de prouver la faisabilité des solutions smart-grid à travers une série de démonstrateurs et d'expérimentations de solutions, technologies intelligentes et interfaces favorisant l'intégration des véhicules électriques sur les réseaux

Crédit photo : <http://www.automobile-lyonnaise.com>

Porté par 13 partenaires d'avenir (PIA) opéré par l'Association Lyonnaise et en Région Sud

Les résultats de cette initiative, la technologie V dépendante du comportement

Ce projet a également révélé la nécessité d'une communication et surtout d'un massif de ces solutions...

**Plus d'informations**

Cyprien VILLEMMAIN  
aVEnir, flexibilité, mobilité

**13 brèves publiées**

**9 publications et 8 republications**

## Communication

- ❖ **Supports de communications** (cartes de visites, plaquettes promotionnelles, diaporama de présentation)
- ❖ **Prise en main et mise à jour du site internet [www.sgge.com](http://www.sgge.com).**
- ❖ **Rédaction de brèves sur l'actualité et l'environnement des smart Grids (13 rédactions)**
- ❖ **Réalisation et tenue d'une page LinkedIn SGGE.** Création de « Posts » ayant fonction de teaser pour orienter les visiteurs vers le site SGGE (9 publications, 8 republications)

## 2- Communication / promotion

### Communication (suite)

- ❖ Organisation de la **signature publique de SGGE** à l'occasion du Salon 360 Grand Est et en présence de François WERNER, Vice-président de la Région Grand Est en charge de la transition écologique et énergétique
- ❖ **Webinaire Smart Grids** au sein du Réseau Climat Air Energie du Grand Est (animation ADEME)
- ❖ Mise en ligne de deux fiches Rex supplémentaires.



**Fiche retour d'expérience**  
**Lycées lorrains**

**Une réduction des consommations par la supervision**

**Avis d'expert** Reproductible sur tout bâtiment public et ERP  
Réduction de l'empreinte carbone  
Economies multi-énergies

La Région Grand Est a exigé un engagement de la réduction de la facture énergétique de 30% dans les plus brefs délais (8 ans maximum) sur les lycées de sa région et a pris de l'avance sur la conformité obligatoire émise récemment par les décrets tertiaires et BACS.

**POINTS CLÉS :**

- 60 lycées concernés
- Objectif de réduire de 30% les consommations
- Conformité aux décrets tertiaires et BACS
- 2 tranches travaux étalées de 2021 à 2023
- 1 superviseur centralisé
- L'ensemble des sites remontés dans un système graphique pour le suivi de la performance

**Un projet ambitieux pour le Grand Est**  
La rénovation énergétique des lycées lorrains est un projet de réduction des consommations d'énergie. Il est valorisé par l'exploitant du marché ENGIE qui s'appuie sur les compétences du fabricant SIEMENS pour les solutions techniques.

**Traquer et résorber les consommations inutiles**  
Grâce à l'installation de capteurs, un benchmark entre les lycées mesure précisément la consommation au m². Cette centralisation de données (dont la Région Grand Est reste propriétaire) permet d'affiner la stratégie d'investissement sur les structures énergivores.

**Facteurs clés de succès**

- Engagement écologique et de performance énergétique
- Lecture facile et intuitive des graphiques par tout utilisateur permettant une action corrective immédiate
- Technologie mature adaptée au tertiaire

**Innovations techniques**

- Vision globale et centralisée des données multi-bâtiments d'une région
- Automatisation de remontée des compteurs
- Digitalisation de la data pour répondre à la plateforme OPERAT (reporting obligatoire de tout bâtiment tertiaire)

**Aide à l'investissement**  
Éligible aux subventions de France Relance

**Pour en savoir plus, rendez-vous sur les sites :**  
<https://www.siemens.com/fr/fr/products/buildings/buildingsolutions/operat/operat-systeme-gestion-batiments/energy-qa.html>

## 2- Communication / promotion

### Présence de SGGE aux événement suivants :

- ❖ **Salon à l'Envers de Thionville** (visite de collectivités du secteur sur leurs stand)
- ❖ **Salon EnviroPro Grand Est à Nancy** (Présence sur stand partenaire)
- ❖ **Colloque Buid & Connect** (rendez-vous avec collectivités et présence sur stand)
- ❖ **Événement Grand Testeur à Reims** (rendez-vous avec collectivités et présence sur stand)
- ❖ **Salon 360 Grand Est** (présence sur stand et visite stand collectivités)
- ❖ Présentation de SGGE en **Comité stratégique des territoires (CONTRAT)** devant une quinzaine de collectivités (23 juin 2023 à Strasbourg)





# 3- Développement/ Evolution du Club SGGE

## Membres du Club

- ❖ **10 partenaires** (Electricité de Strasbourg, EDF, RTE, ENEDIS, SOCOMEC, SIEMENS, GRTgaz, HAGER Group, ENGIE, Vinci Energie)
- ❖ **8 partenaires associés** (Pôle Fibres-Energivie, Université de Haute Alsace, Université de Lorraine, LLC & associés, Grand Enov+, CCI Grand Est, Pôle Véhicule du Futur, ADEME)

## Relations avec d'autres acteurs de l'énergie

- ❖ **GRDF** avec qui le Club est en contact dans une approche multi-énergie. En attente d'une réponse sur une potentielle adhésion.
- ❖ **Viessmann** fabricant historique de chauffage a évolué vers la fourniture de solutions de chauffage et d'énergie intelligentes. Une synergie avec SGGE a été identifiée sur des sujets comme les réseaux de chaleur et le solaire thermique.
- ❖ Gaz de Barr, l'association Lorraine Energies Renouvelable et Alter-Alsace-Energie...

## 4- Volet financier du programme

Dépenses année 1	K€	Recettes année 1	K€
Poste de chargé de mission	63	Fonds propres Pôle Build & Connect	27,85
Taxe sur les salaires (13,6%)	5		
Frais de structure	32	La Région Grand Est (1)	52
Frais d'animation	5,2		
Communication /Marketing	0,650	Contribution financière des partenaires de SGGE	27
Matériel	1		
<b>Total dépenses</b>	<b>106,85</b>	<b>Total recettes</b>	<b>106,85</b>

(1) Aide publique de la Région Grand Est dans le cadre du Business Act Grand Est.



# 5- Volet Juridique

## Membres du Club SGGE et accès aux marchés publics

Etablissement d'un mémo à l'attention de membres pour rappeler les bonnes pratiques en matière d'amont/aval de commandes publiques et les points de vigilances.

## Charte d'accompagnement des collectivités

Rédaction d'une charte SGGE à proposer aux collectivités désireuses d'identifier le cadre et les limites de la mission.

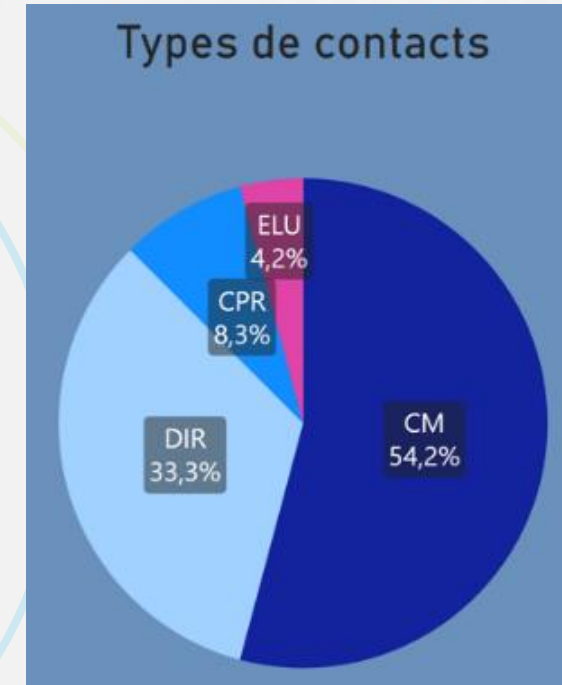
## Note sur l'autoconsommation collective

Rédaction d'une note sur les différents aspects techniques, juridiques et financiers de projets d'ACC. Ce document a vocation à faire monter les collectivités en compétences sur le sujet et à les accompagner le cas échéant.

# 6- Bilan quantitatif et qualitatif des collectivités approchées

## Volumétrie collectivités année (12 mois)

Nombre de collectivités :	réalisé
• Ciblées	144
• Contactées	70
• Ayant répondu à la demande de contact	36
• Ayant accepté une présentation de SGGE	31
• Ayant retourné le questionnaire	7
• Visitées	6
• Ayant proposé un sujet/projet	6
• Ayant reçu l'appui de SGGE	3

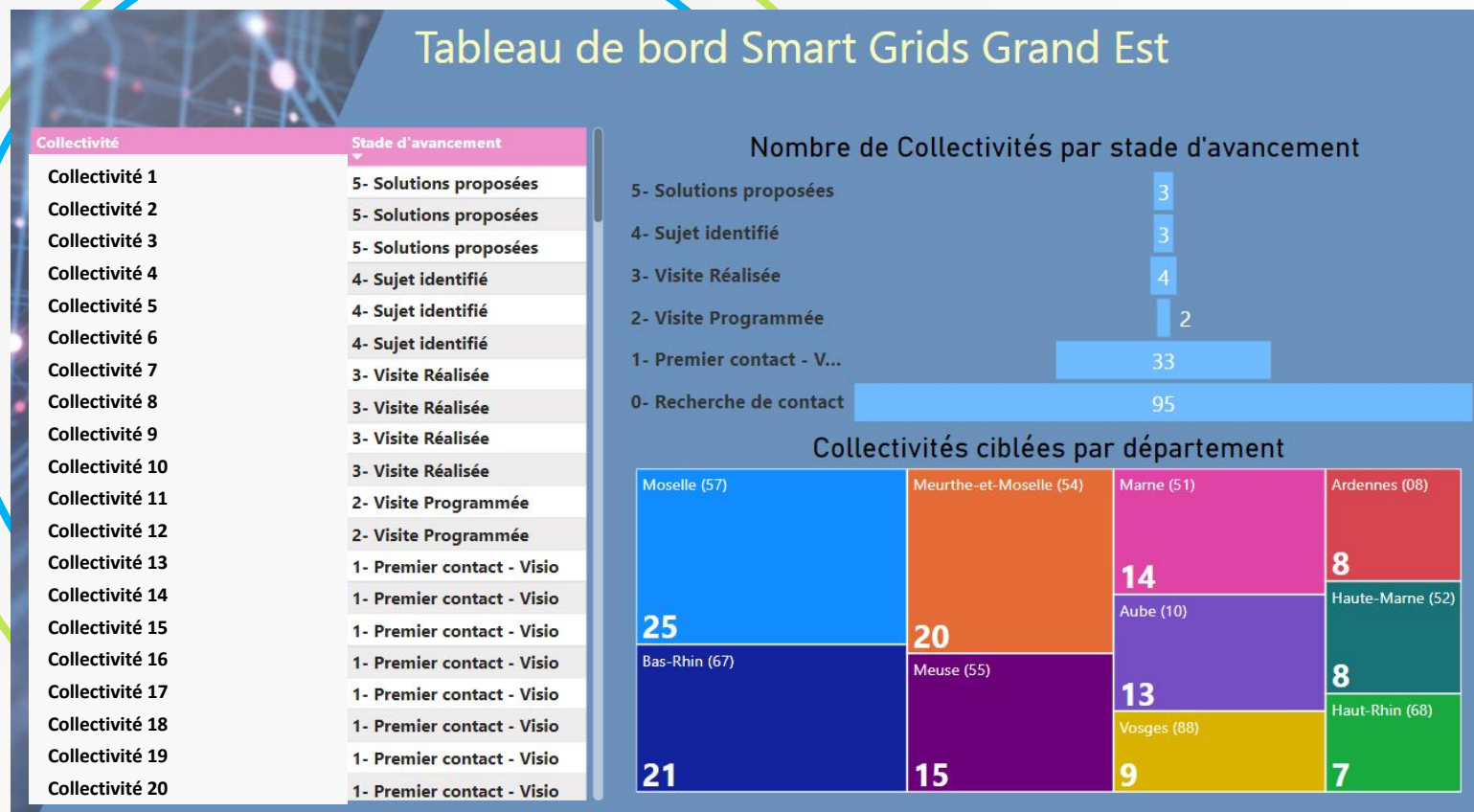


A la demande du Copil, un travail recensement, de ciblage et d'analyse de la segmentation des collectivités a été réalisé début juillet. Il a permis permettre d'élargir la liste des collectivités contactées à près de 150.

# 6- Bilan quantitatif et qualitatif

## Tableau de bord au 28 Décembre 2023

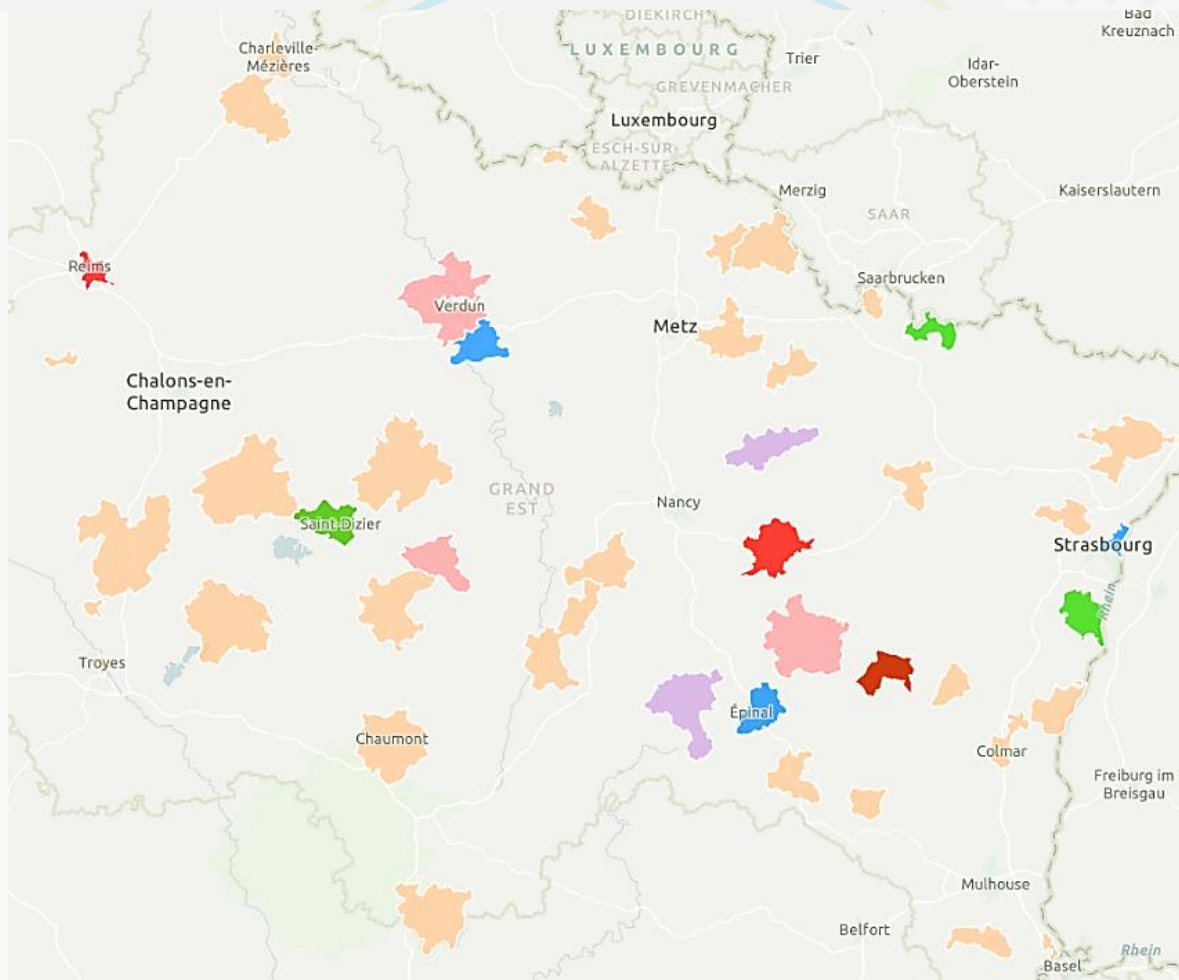
- ❖ Travail sur un **outil de suivi** des collectivités (contacts, actions menées par SGGE, projet en cours...) et de restitution de tableaux de bord à destination des membres du Club SGGE.





# 6- Bilan quantitatif et qualitatif

## Représentativité géographique (cartographie)



Recherche  
de contact

Présentation  
en visio

Visite  
Prévue

Visite  
réalisée

Sujet  
identifié

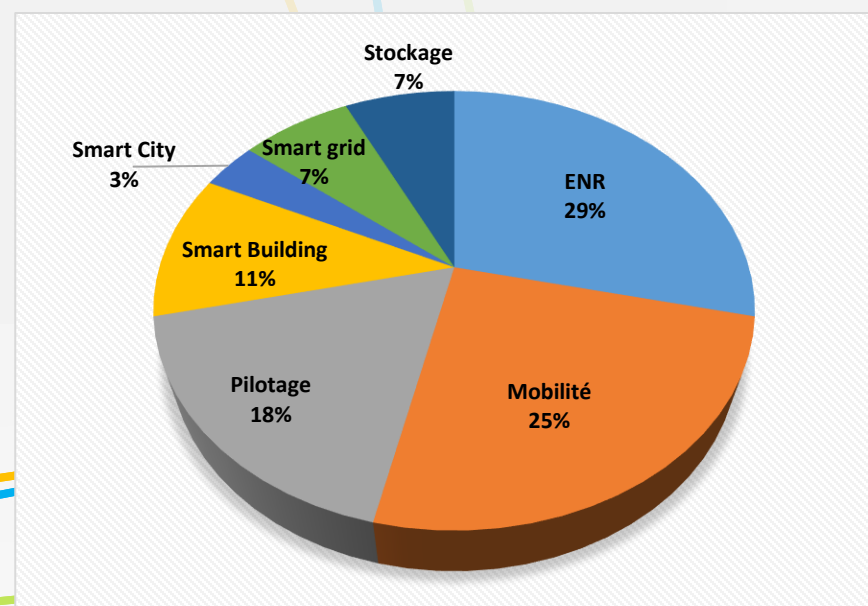
Solutions  
proposées

## 6- Bilan quantitatif et qualitatif

### Réactivité/réponses des collectivités

- Nombre de relances en moyenne 1 à 2 (1,5)
- Délai moyen de réponse à la demande de visio 8 semaines
- Délai de retour du questionnaire + 1 mois
- Délai de réponse à la demande de rdv + 1 mois

### Sujets plébiscités par les collectivités



# 6- Bilan quantitatif et qualitatif

## Projets identifiés ou en cours d'identification\*

### **Participation à la réflexion sur un projet autoconsommation/stockage batterie**

- ✓ La collectivité a reçu des informations sur les solutions possibles (stockage batterie et pilotage)
- ✓ Des informations sur le cycle de vie des batteries ont également été apportées.
- ✓ Enfin l'identification d'une source de financement (FEDER) et la mise en relation avec :
  - *Un animateur de la Région pour l'évaluation du projet*
  - *Une animatrice ADEME pour la réalisation d'un avis préalable à la demande de financement.*

### **Réunions de concertation PCAET**

Participation de SGGE à plusieurs réunions de concertations organisées dans le cadre de l'élaboration de son nouveau PCAET. Plusieurs sujets déclinés en fiches action sont à approfondir dans un second temps (ACC d'électricité et l'ACC de bio gaz).

### **Exploration de thèmes smart grids**

Travail avec élus et technicien de la collectivité X sur l'émergence de projets smart grid à travers deux axes : la mobilité décarbonée et le pilotage intelligent des bâtiments communautaires.

\* Informations anonymisées pour des raisons de confidentialité



## 6- Bilan quantitatif et qualitatif

### Projets identifiés ou en cours d'indentification (suite)

**Réflexion sur la production/gestion de l'énergie du bâtiment du sièges de la collectivité.** Comment piloter le bâtiment au niveau énergétique afin d'économiser l'énergie et gagner en confort pour les usagers. Intégration de production solaire PV sur tout ou partie du bâtiment à des fins d'autoconsommation.

**Le service Eau/assainissement souhaite apporter de l'intelligence à sa principale STEP** afin d'optimiser le process et la consommation d'énergie. Une réflexion est menée en parallèle sur la possibilité d'installer une unité de production ENR sur site ou à proximité à des fin d'autoconsommation.

**Présentations des solutions de recharge intelligentes de véhicules** (disponibles et avenir) Dans le cadre de la révision du schéma directeur des énergies, et de la réflexion sur les leviers de flexibilité en faveur des réseaux électriques.

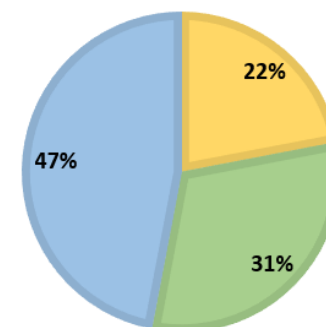
**Présentations de solutions de pilotage intelligent de chauffage** pouvant contribuer à la mise en application du décret tertiaire. Retour d'expérience chiffré sur les ROI.

# 6- Bilan quantitatif et qualitatif

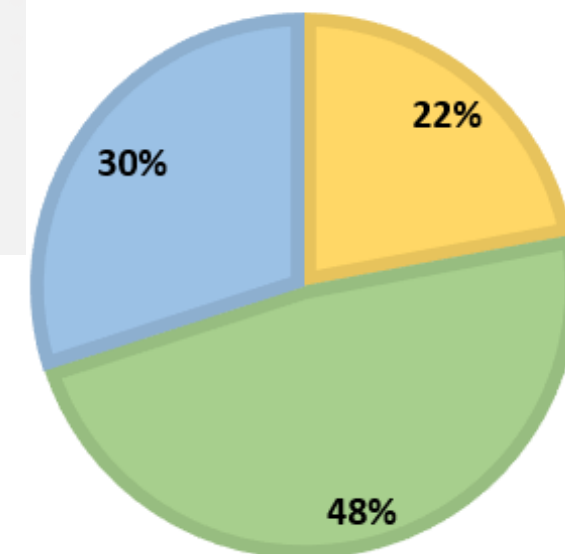
## Gestion du temps

Public ciblé	Activités	2023	2023	Objectifs	Objectifs
Interne /Partenaires	Animation membres (GT, ornganisation des Copil, CR réunion)	25%	47%	20%	30%
	Reporting ( TdB, suivi opérationnel, CR activité)	7%		5%	
	Travail sur des livrables, outils	15%		5%	
Autres acteurs de la T.E.	Communication externe (Publication, réseau LinkedIn, Conférences)	5%	22%	7%	22%
	Représentation de SGGE aux événements régionaux	7%		7%	
	Réseautage acteurs de l'énergie, porteurs de projets (Rex)	10%		8%	
Collectivités	Prospection recherche de contacts collectivités, présentation de SGGE	18%	31%	10%	48%
	Suivi, échanges, visites des collectivités	8%		22%	
	Services aux collectivités, recherche d'informations et mise à disposition	5%		16%	

TEMPS ALLOUÉ PAR CIBLE EN 2023



OBJECTIFS



# 6- Bilan quantitatif et qualitatif

## Etat de réalisation des objectifs fixés par la Région

> Indicateurs de réalisation de l'année 2023

Indicateur	Types d'indicateur	Objectif visé	Réalisé 2023
Collectivités territoriales prospectées/contactées	Liste et taille des collectivités	40 collectivités	70
Déclarations d'intérêt des collectivités	Liste et taille des collectivités ayant déclaré un intérêt à la démarche SGGE	7 collectivités	15



# 6- Bilan quantitatif et qualitatif

## Etat de réalisation des objectifs fixés par la Région (suite)

> Indicateurs prévisionnels pluriannuels (septembre 2022 – septembre 2025)

Indicateur	Types d'indicateur	Objectif visé sur 3 ans	Réalisé 2023	Prévisionnel période 2024-2025
Collectivités engagées dans la démarche	Liste et taille des collectivités engagées dans une démarche d'expérimentation SGGE	10 collectivités	2	8
Accompagnement des actions et expérimentation réalisées	Liste et description des actions réalisées dans le cadre des expérimentations	Indicateur qualitatif	Appui à l'élaboration de stratégies énergétiques territoriales	Sobriété énergétique (smart buildings) – ACC Flexibilité / stockage Smart thermique
Nombre de partenariats privés	Liste et taille des entreprises cotisant au réseau SGGE	30 (10 / an)	9	23 (11 en 2024 et 12 en 2025)
Apports de financements privés dans le projet SGGE	Montant final des cotisations sur 3 ans	90 K€	27 K€	63 K€

# 7- Perspectives

## Contexte avenir

L'actualité énergétique pousse les collectivités à s'engager de toute urgence sur la voie de la sobriété et de la décarbonation. La Loi dite d'accélération des ENR, oblige les collectivités à définir des zones prioritaires pour l'implantation de projets. Plus que jamais les collectivités ont besoin de multiple appuis techniques, juridiques, économiques... Des acteurs privés et publics de plus en plus nombreux gravitent dans cet environnement énergétique. SGGE a de réels arguments pour se distinguer et être identifié comme expert et tiers de confiance.

## Objectifs quantitatifs

150 collectivités contactées. 10 collectivités engagées dans une démarche de sobriété et décarbonation disposant d'un accompagnement SGGE avec 3 à 5 d'entre-elles en phase d'étude d'un projet Smart Grids.

## Objectifs qualitatifs

Faire de SGGE la référence régionale des collectivités en matière d'expertise et de catalogue de solutions smart grids. Elargir l'expertise du Club par l'intégration de nouveau partenaires.

# 7- Perspectives

## Horizons 2024, 2025 et 2026

Indicateurs	Prévisionnel 2024	Prévisionnel 2025	Prévisionnel 2026
Collectivités territoriales prospectées/contactées	40	30	20
Accompagnement des actions et expérimentations réalisées	10	15	20
Collectivités engagées dans la démarche	3	5	8
Moyens / solutions / ressources	<ul style="list-style-type: none"> <li>• Renforcer la communication</li> <li>• S'appuyer sur des Rex régionaux</li> <li>• Axer l'accompagnement sur le sujet des bâtiments intelligents</li> <li>• Mobiliser d'avantage les membres</li> </ul>	<ul style="list-style-type: none"> <li>• Elargir le consortium avec de nouveaux membres.</li> <li>• S'appuyer sur un réseau de collectivités porteuses de projets "Smart" initiés par SGGE</li> <li>• Proposer des solutions d'AMO (y compris financement)</li> </ul>	<ul style="list-style-type: none"> <li>• Développer la filière en Grand Est (AMO, formations,...)</li> </ul>



# 7- Perspectives

## Positionnement stratégique de SGGE

- Mise en relation, expertise, qualification des projets.
- Mise en avant du **soutien de la Région**
- Insister sur la plus-value apportée par SGGE en matière **d'informations financières**
- Concentrer les efforts sur les prises de contacts, mieux orienter et mettre en avant l'offre de service de SGGE, mobiliser d'avantage les ressources internes au Club

# 7- Perspectives

## Moyens mis en œuvre

**Mobiliser les compétences des membres du Club sur des aspects autres que l'expertise technique :**

Communication, mise en relation avec des collectivités, Diagnostics/données/statistiques territoriales...

**Recensement de l'ensemble des dispositifs de financement.**

Prise de contact avec les différents organismes qui financent la TE (subventions, aides, prêts....) afin de constituer un tableau ou une liste des solutions financières par thématique de projet SG.

**S'appuyer sur le retour d'expérience**

Veille active sur les projets qui voient le jour sur le territoire du Grand Est et relation avec les porteurs de projets.

Rapprochement avec des associations d'autres régions comme SMILES en Bretagne et Pays de Loire, pour bénéficier de Rex sur leur action (accompagner et soutenir le déploiement d'une série de grands projets industriels régionaux en lien avec les smart grids).

**Utilisations de réseaux régionaux**

S'appuyer sur les réseaux « Climat Air Energie Grand Est » et « Conseillers en énergie partagé » (CEP) de l'ADEME pour accéder aux informations sur les stratégies, plans et projets de collectivités le plus en amont possible. Ils aideront à identifier SGGE comme un acteur important aidant à la sobriété et décarbonations des collectivités.

**Visibilité et communication**

## 8- Axes d'amélioration

- **Mieux cibler les collectivités et multiplier les nouveaux contacts**

Privilégier les contacts téléphoniques pour relancer les collectivités

- **Mieux mettre en avant la plus-value que peut apporter SGGE aux collectivités**

Information financières, qualification de projets, approche multi-énergie (multi-expertise), ...

- **Mieux mobiliser les partenaires du Club**

Communiquer plus régulièrement à destination des membres pour les impliquer davantage au sein des différents groupes de travail et plus globalement dans la réalisation de la mission et de ses objectifs.

- **Mieux utiliser les outils de communication numériques**

Augmenter la fréquence de parution d'articles et de « posts ». Exploiter le réseau LinkedIn et son algorithme

# 9- Freins à lever

## ➤ Les principaux freins des collectivités à s'engager dans des projets Smart Grids

Phase d'appropriation du sujet	Frein identifié	Frein levé par SGGE	Solution apportée ou envisagée
En amont des réflexions	• Peu ou pas de connaissance sur les SG.	Oui	Acculturation
	• Applications concrètes des SG méconnues	Oui	Présentation de projets
	• <b>SGGE mal identifié (entité, rôle, présence d'entreprise et mission d'utilité publique...)</b>	<b>partiellement</b>	<b>Mise en avant de l'appui de la Région</b>
Pendant les réflexions	• Priorisations des actions sur d'autres sujets que la TE	Non	?
	• Complexité technique des sujets (abstraits)	Partiellement	Travail de vulgarisation
	• Méfiance liée au tout numérique et la data	Partiellement	Argumentaire à développer
	• Une vision court-termiste (notion d'urgence)	Oui	Accompagnement à l'émergence d'une stratégie
	• <b>Manque / Absence d'exemple locaux</b>	<b>Partiellement</b>	<b>Rex locaux à développer</b>
A l'issue des réflexions	• Manque de soutien politique aux projet SG	Non	?
	• Manque de ressources financières	Oui	Identification de solutions
	• <b>Peu ou pas d'ingénierie pour démarrer/monter un projet SG</b>	<b>Non</b>	<b>Orienter vers de l'AMO</b>

Engagement dans un projet SG



# Nous contacter

Pour plus d'informations concernant l'action SGGE ou des précisions sur le rapport d'activité 2023, vous pouvez :

- Nous contacter :

[Contact@sgge.fr](mailto:Contact@sgge.fr)

**Cyprien VILLEMAIN (animateur) – [c.villemain@buildandconnect.eu](mailto:c.villemain@buildandconnect.eu) – 06 79 80 14 20**

- Vous pouvez également visiter notre site internet : [www.sgge.fr](http://www.sgge.fr)

- Vous abonner à la [page LinkedIn](#) du **Club Smart Grids Grand Est**